

GLASS
MADE
GOOD



vidrala



INFORMACIÓN DEL GRUPO

Vidrala es una empresa de packaging de consumo. Producimos envases de vidrio para productos de alimentación y bebidas y ofrecemos una amplia gama de servicios que incluyen soluciones logísticas y actividades de envasado.

Nuestro bagaje **industrial**, creciente **presencia geográfica**, **experiencia** en la fabricación de vidrio y nuestro **entendimiento de las necesidades** y los procesos de nuestros clientes, nos consolidan como un **socio de negocio** para muchas de las principales marcas en los segmentos de las bebidas y la alimentación. Los productos y servicios de Vidrala contribuyen a **desarrollar la visión de nuestros clientes**, conectando las experiencias de los consumidores con sus marcas y jugando un papel relevante en sus estrategias.

Vidrala es una **empresa cotizada en bolsa**, con una capitalización bursátil superior a los 3.000 millones de euros.

NUESTRA MISIÓN

Un equipo, innovador y en mejora continua, proveedor de soluciones sostenibles de envasado.

NUESTRO PRODUCTO

El envase de vidrio es **seguro, inerte y saludable**. Garantiza la máxima protección y las mejores condiciones de preservación. No solo eso, el vidrio puede ser **reciclado infinitas veces**.



Es el **envase sostenible definitivo**



NUESTRA HISTORIA



CLIENTE, COMPETITIVIDAD & CAPITAL

LOS PILARES SOBRE LOS QUE SE SUSTENTARÁ NUESTRO AMBICIOSO FUTURO

GRANDES MAGNITUDES



MÁS DE **4.500** PERSONAS



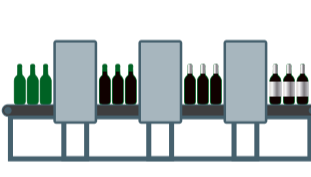
49% USO DE VIDRIO RECICLADO



9 PLANTAS



21 HORNOS



2 INSTALACIONES DE LLENADO



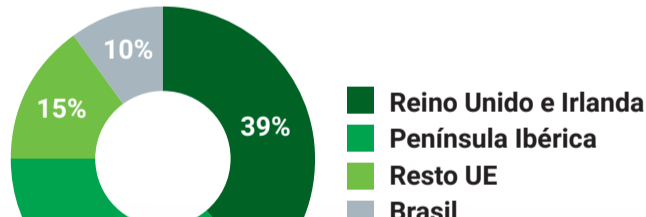
PRODUCCIÓN ANUAL **>9.000** MILLONES DE ENVASES



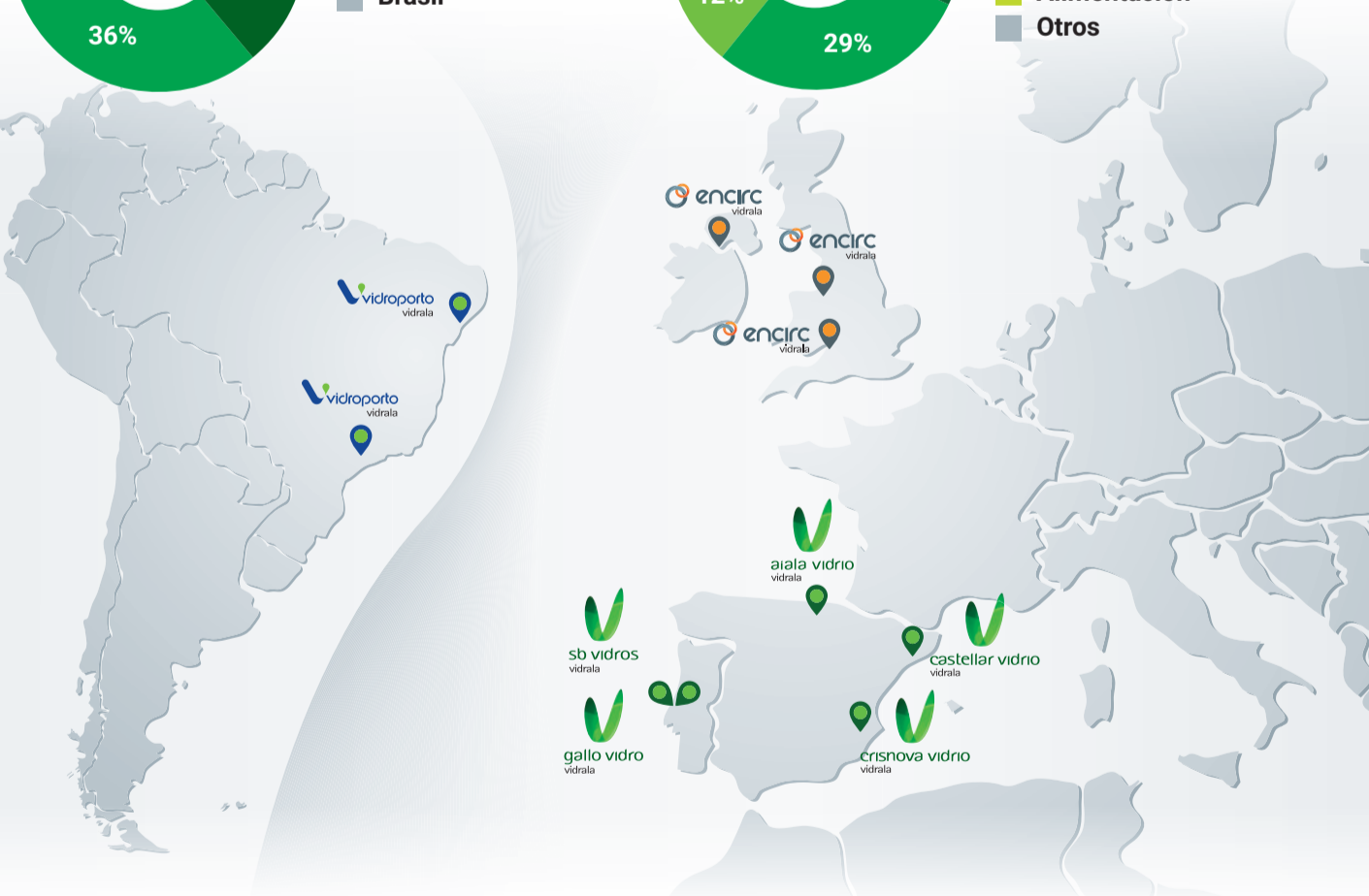
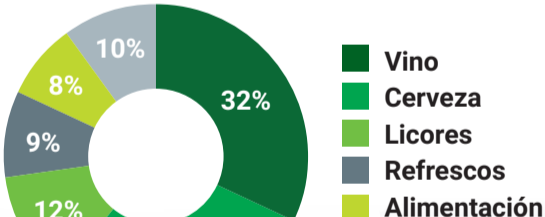
MÁS DE **1.600** CLIENTES

PRESENCIA GEOGRÁFICA

Ventas por región



Ventas por segmento de producto



INFORMACIÓN FINANCIERA DESTACADA

(Ejercicio 2023)

VENTAS

1.558,8 millones de euros

EBITDA

393,7 millones de euros

MARGEN EBITDA

25,3% sobre ventas

EBIT

289,8 millones de euros

BENEFICIO NETO

233,4 millones de euros

DIVIDENDO*

1,2621 euros por acción

DEUDA NETA

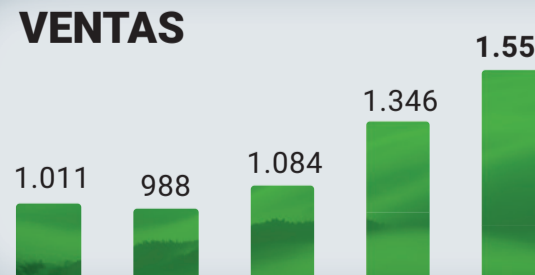
472,2 millones de euros

APALANCAMIENTO

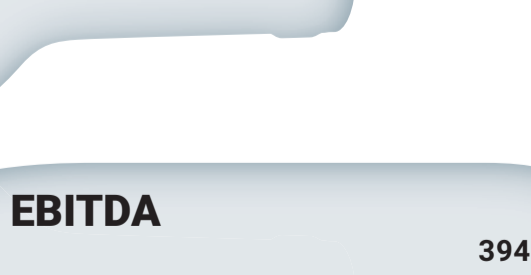
1,1x deuda / EBITDA

*Dividendo en efectivo, incluyendo prima de asistencia a JGA.

VENTAS



EBITDA



CAPITALIZACIÓN BURSÁTIL a cierre del ejercicio 2023

3.026 millones de euros

PRECIO DE LA ACCIÓN a cierre del ejercicio 2023

93,80 €